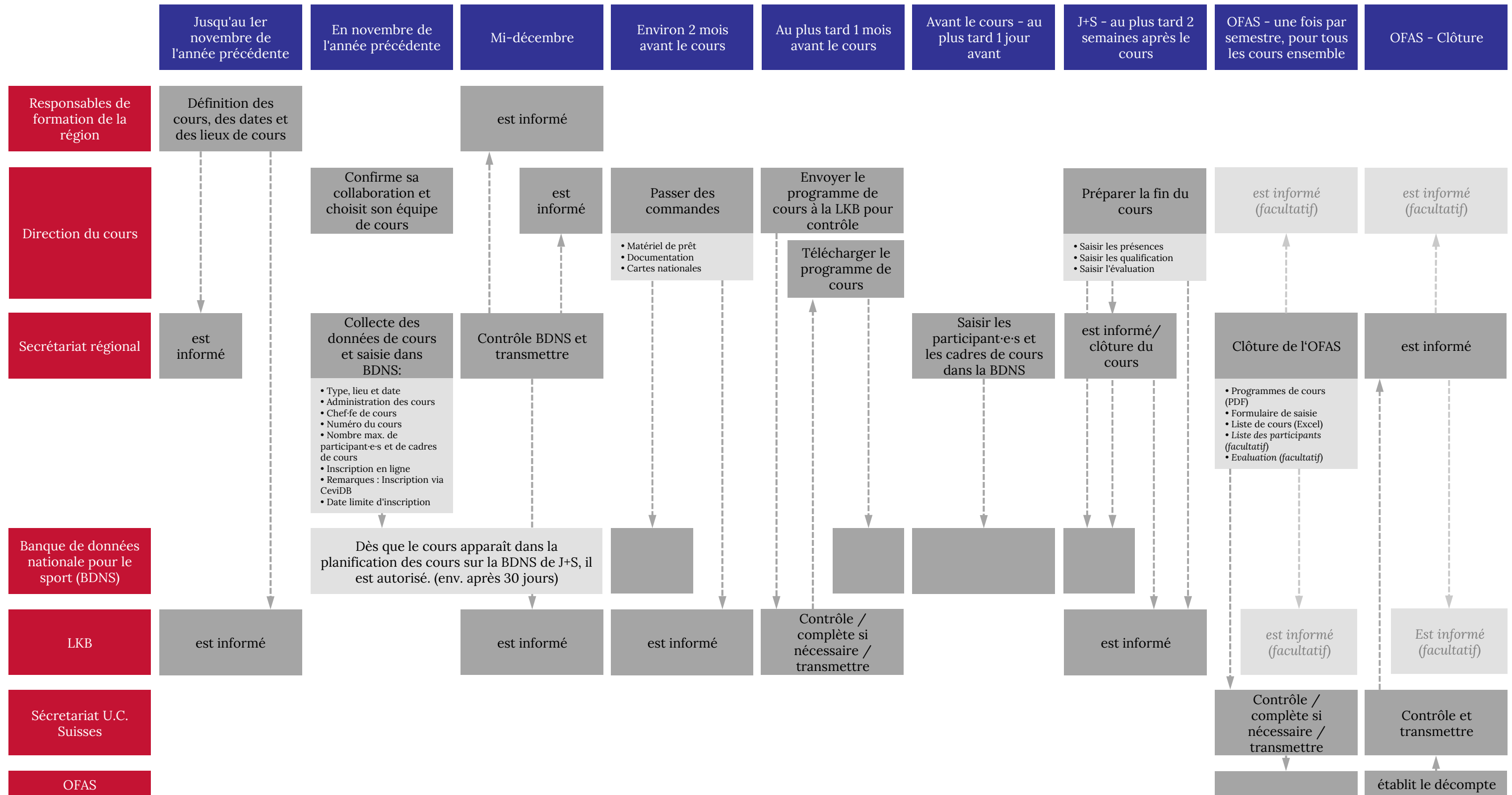


# Déroulement de l'administration des cours

S'applique à tous les cours de formation J+S dans les U.C., niveau « formation de base » et « formation continue », y compris le domaine des coaches.



Les documents et informations sont toujours transmis par mail aux services concernés. Adresse mail des U.C. Suisses : [formation@cevi.ch](mailto:formation@cevi.ch)

Liens vers les documents actuels des U.C: [Jeunesse+Sport](#) | [OFAS](#)

# Informations complémentaires

Valable pour tous les cours de formation J+S dans les U.C., niveau « formation de base » et « formation continue », y compris le domaine des coachs.

	Dates des cours	Commande de matériel de prêt	Commande de documentation	Commande de cartes nationales	Programme de cours
Informations importantes	<p>Il convient d'utiliser les nouveaux numéros de cours, avec la désignation de la région correspondante:</p> <ul style="list-style-type: none"> <li>• CEVI <b>AG</b> ...</li> <li>• CEVI <b>BE</b> ...</li> <li>• CEVI <b>BS</b> ...</li> <li>• CEVI <b>OS</b> ...</li> <li>• CEVI <b>UC</b> ...</li> <li>• CEVI <b>WS</b> ...</li> <li>• CEVI <b>ZH</b> ...</li> <li>• CEVI <b>JK</b> ...</li> <li>• CEVI <b>CH</b> ...</li> </ul> <p>Désactiver l'inscription en ligne, insérer le lien d'inscription de la CeviDB dans les remarques.</p> <p>Une fois saisis sur la BDNS, les numéros de cours ne peuvent plus être modifiés.</p>	<p>Dans la formation des cadres, il est possible de commander plus de matériel en prêt que ne le permettent les donations. Le matériel supplémentaire peut être inscrit dans le champ de remarques.</p> <p>Actuellement, il n'est pas possible de commander du matériel de prêt dans le statut de cours « Cours en train d'être réalisé ». Dans ce cas, la commande de matériel de prêt doit être envoyée à <a href="mailto:formation@cevi.ch">formation@cevi.ch</a> avec l'ancien PDF.</p>	<p>Seules les documentations imprimées prévues pour le cours ou le module correspondant peuvent être commandées.</p>	<p>Dans la formation des cadres, il est possible de commander plus de cartes nationales que ne le permettent les donations. Des cartes supplémentaires peuvent être inscrites dans le champ de remarques.</p> <p>Actuellement, il n'est pas possible de commander des cartes nationales lorsque le cours a le statut « Cours en train d'être réalisé ». Dans ce cas, la commande de carte nationale doit être envoyée à <a href="mailto:formation@cevi.ch">formation@cevi.ch</a> avec l'ancien PDF.</p>	<p>Doit contenir au moins:</p> <ul style="list-style-type: none"> <li>• <a href="#">Logo J+S</a></li> <li>• Pour les blocs: référence aux objectifs de cours correspondants du PCF</li> <li>• Le thème de l'éthique/des valeurs doit être associé à un bloc</li> </ul> <p>Le programme de cours doit être envoyé pour contrôle au-à la LKB avant d'être téléchargé.</p> <p>Données minimales pour l'OFAS :</p> <ul style="list-style-type: none"> <li>• Désignation du cours</li> <li>• Numéro du cours</li> <li>• Date &amp; lieu du cours</li> <li>• Organisateur</li> <li>• Type de cours</li> <li>• Distinction par couleur des blocs avec ou sans contenu de formation</li> </ul>
Délai	Tous les cours doivent être saisis dans la BDNS avant le 30 novembre de l'année précédente.	Doit être commandé sur la BDNS au moins 5 semaines avant la date de livraison souhaitée.	Doit être commandé sur la BDNS au moins 4 semaines avant la date de livraison souhaitée.	Doit être commandé sur la BDNS au moins 3 semaines avant la date de livraison souhaitée. De juillet à août, le délai de livraison est de 5 semaines.	Doit être téléchargé sur la BDNS au moins 30 jours avant le premier jour de cours.
Documents complémentaires		<a href="#">Guide du matériel de prêt J+S</a> <a href="#">Liste de contrôle du matériel de prêt J+S</a>	<a href="#">Matériel didactique dans les cours J+S</a>	<a href="#">Aperçu des cartes nationales au 1:25'000</a> <a href="#">Aperçu des cartes nationales 1:50'000</a>	
Responsable	Secrétariat régional	Direction du cours	Direction du cours	Direction du cours	Direction du cours